

CONSTRUCTION	Minituft 5/64" loop pile
STRUCTURE	Minituft 5/64" bouclé
STRUKTUR	Minituft 5/64" Schlinge
STRUCTUUR	Minituft 5/64" lussenpool
PILE MATERIAL	100% Econyl® yarn
COMPOSITION DU VELOURS	100% regenerated solution
POLMATERIAL	dyed nylon
POOLMATERIAAL	
PRIMARY BACKING	non woven PES
SUPPORT	PES non tissé
TRÄGERMATERIAL	PES Vlies
TUFTDOEK	PES vilt
SECONDARY BACKING	Action Back
DOSSIER	
RÜCKEN	
TAPIJTRUG	
PILE WEIGHT	Ca. 640 gr/m ²
POIDS DU VELOURS	
POLEINSATZGEWICHT	
POOLGEWICHT	
TOTAL WEIGHT	Ca. 2.856 gr/m ²
POIDS TOTAL	
GESAMTGEWICHT	
TOTAAL GEWICHT	
PILE HEIGHT	Ca. 1 mm
EPAISSEUR DU VELOURS	
POLHÖHE	
POOLHOOGTE	
TOTAL HEIGHT	Ca. 5,3 mm
EPAISSEUR TOTAL	
GESAMTHÖHE	
TOTALE DIKTE	
TUFT DENSITY	Ca. 200 000/m ²
NOMBRES DE POINTS	
NOPPENZAHL	
AANTAL PUNTEN	
PILE DENSITY	Ca. 0,215 g/cm ³
DENSITÉ DU VELOURS	
POLROHDICHTÉ	
POOLDICHTHEID	

PERMANENTLY ANTISTATIC	ISO 6356
ANTISTATIQUE PERMANENT	< 2 kV
PERMANENT ANTISTATISCH	
PERMANENT ANTISTATISCH	

IMPACT NOISE RATING	ISO 140-8
ISOLATION PHONIQUE	18 dB ΔLw
TRITTSCHALLVERBESSERUNG	
GELUIDSISOLATIE	

SOUND ABSORPTION	ISO 354
ABSORPTION PHONIQUE	0,15 αw
SCHALLABSORPTIONSGRAD	

THERMAL RESISTANCE	ISO 8302
RÉSISTANCE THERMIQUE	0,047 m ² K/W
WÄRMEDURCHLASSWIDERSTAND	
WARMTEDOORLAATWEERSTAND	

FASTNESS TO LIGHT	ISO 105-B02
SOLIDITÉ A LA LUMIÈRE	≥ 7
LICHTECHTHEIT	
LICHTECHTHEID	

COLOUR FASTNESS TO WATER	EN ISO 105-E01
SOLIDITÉ À L'EAU	≥ 4-5
WASSERECHTHEIT	
WATERECHTHEID	

FIRE RESISTANCE	EN 13501-1
COMPORTEMENT AU FEU	Cfl-s1 if glued
BRENNVERHALTEN	
BRANDGEDRAG	

RUBBING FASTNESS	EN ISO 105-X12
SOLIDITÉ AU FROTTEMENT	≥ 4
REIBECHTHEIT	
WRIJFECHTHEID	

NUMBER OF COLOURS	9
NOMBRES DE COULEURS	
ANZAHL FARBEN	
AANTAL KLEUREN	

WIDTH	EN ISO 3018
LARGEUR	ca. 400 cm
BREITE	
BREEDTE	

CLASSIFICATION	EN 1307
CLASSEMENT	33 - LC1
KLASSIFIKATION	
CLASSIFICATIE	

CASTOR CHAIR SUITABILITY	EN 985
CHAISE À ROULETTES	A: intensive use
STUHLROLLENEIGNUNG	
ROLSTOELGESCHIKTHEID	

STAIR SUITABILITY	EN 1963
ESCALIERS	A: intensive use
TREPPENEIGNUNG	
TRAPPENGESCHIKTHEID	

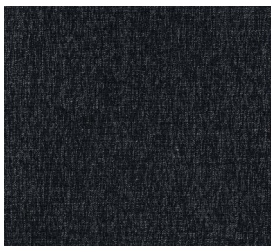
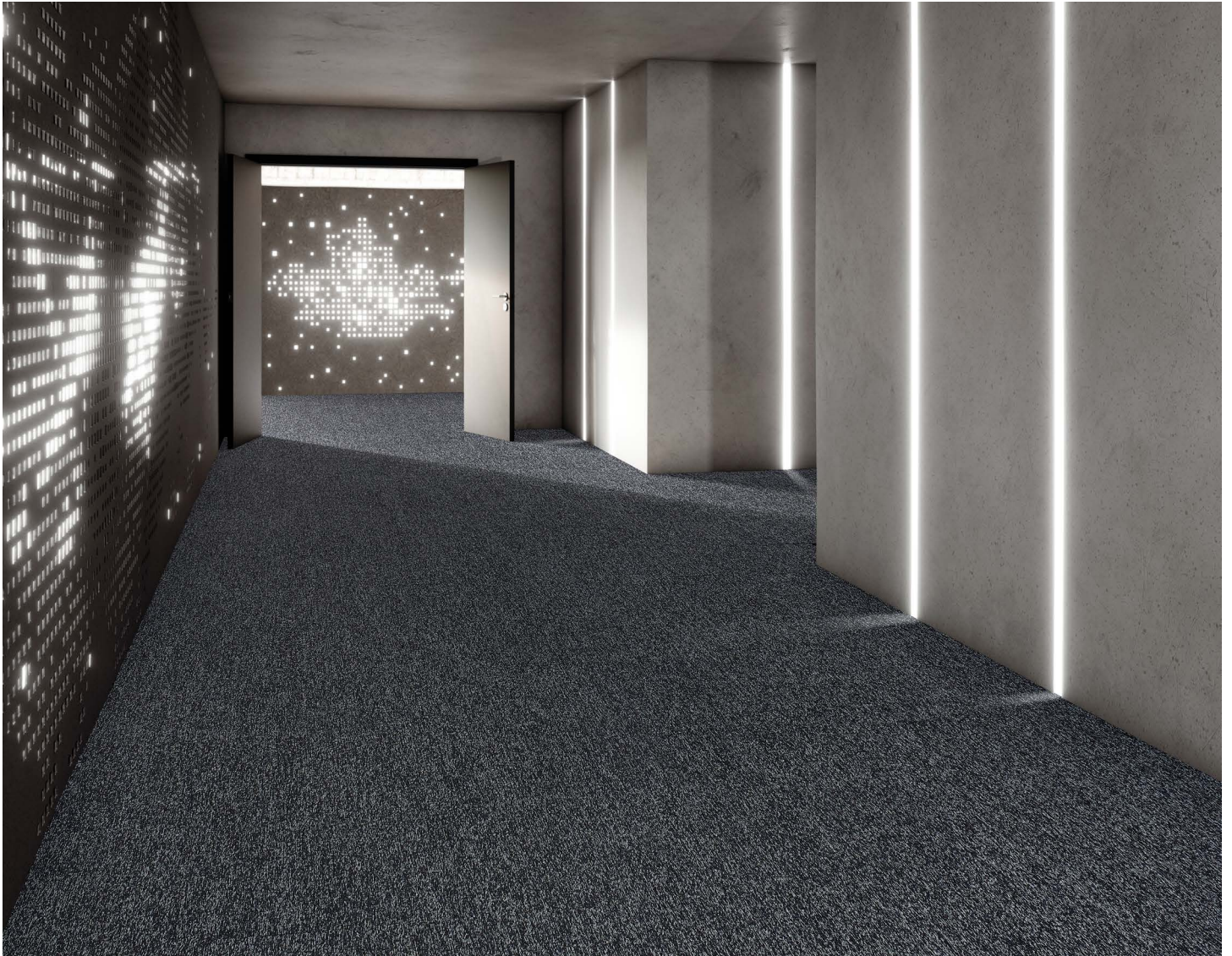


www.pro-dis.info

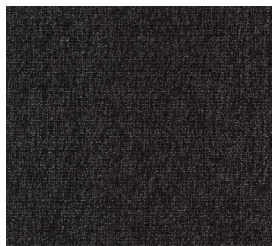


EN14041
CE
19
Balta Industries - Kanegem- straat 15 - BE 8700 Tielt
DOP: 1011#IE0ACV
Textile Floor Covering EN1307
Notified body 2401
www.baltamediabank.com

blaze^{W2W} AB



▲ 553



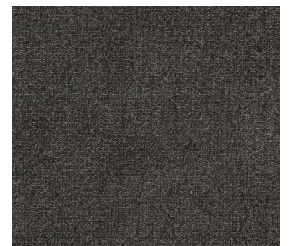
▲ 990



▲ 961



▲ 963



▲ 907



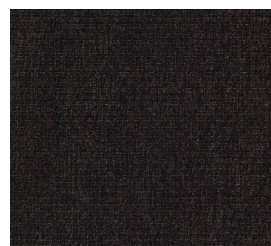
▲ 668



▲ 270



▲ 399



▲ 831

 arc edition