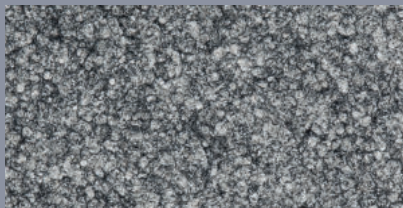


# Graffiti



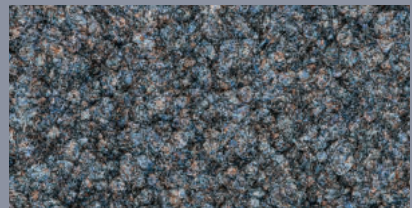
341 volcan



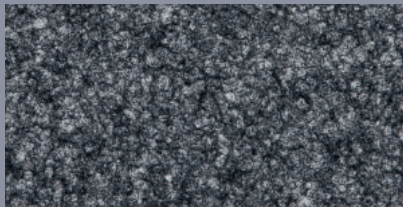
343 achat



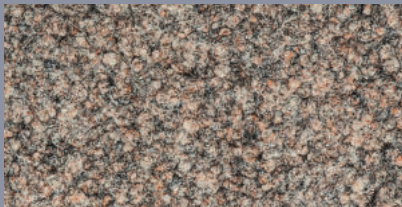
353 playa



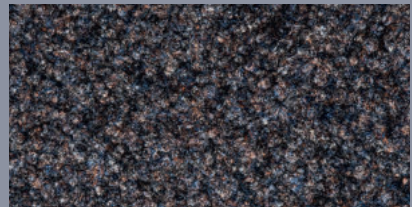
351 azulado



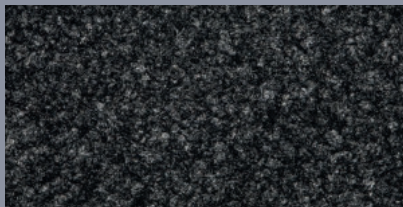
342 pyrit



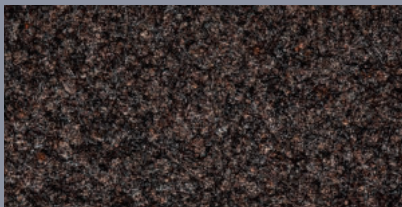
355 rocosa



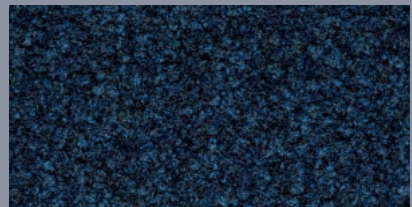
350 salsa



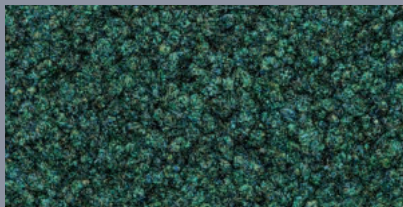
341 volcan



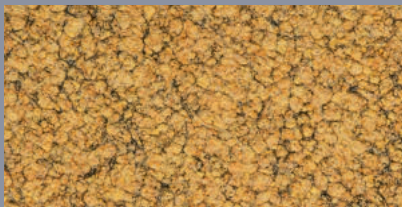
356 cacao



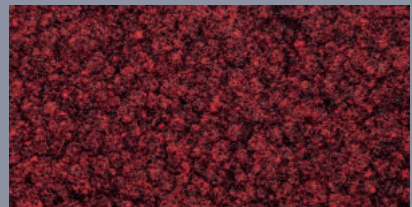
349 kobalt



354 arbol



379 ginster



358 fuego

Für farbverbindliche Wiedergabe bestellen Sie bitte ein Originalmuster.

# Graffiti

## Technische Daten

<b>Nutzschicht</b>	ca. 50% Polypropylen ca. 50% Polyamid
<b>Träger</b>	vollsynthetisch
<b>Rückenbeschichtung</b>	latexiert
<b>Gesamtgewicht</b>	ca. 2000 g/m <sup>2</sup>
<b>Gesamtdicke</b>	ca. 5,5 mm
<b>Polrohndichte</b>	0,25 g/cm <sup>3</sup>
<b>Lieferform</b>	200 cm breit Rollen à ca. 32 lm
<b>Trittschallverbesserungsmass</b>	ca. 20 dB. Gültig für Betondecken. Verlangen Sie zusätzliche Informationen, wenn eine andere Unterkonstruktion eingesetzt wird.
<b>Wärmedurchlasswiderstand</b>	ca. 0,08 m <sup>2</sup> · K/W Fussbodenheizung-geeignet
<b>Brandklasse</b>	C <sub>fl</sub> -s1
<b>Elektrostatisches Verhalten</b>	antistatisch < 2,0 kV (*ableitfähige Variante mit R <sub>D</sub> < 10 <sup>8</sup> Ω ab 1000 m <sup>2</sup> )
<b>Verlegung</b>	Vollflächig verklebt, mit stuhlrollen- geeignetem, hochoberflächenfestem (*bei Bedarf ableitfähigem), sehr emissions- armem Klebstoff, z.B. gemäss EC 1. Bahnen gestürzt verlegen.
<b>Quickstep®</b>	Der textile Treppenbelag mit der fabriksseitig fest eingearbeiteten Treppenschutzkante. Gewünschte Menge bitte anfragen.

## Données techniques

<b>Couche d'usure</b>	env. 50% polypropylène env. 50% polyamide
<b>Support</b>	entièrement synthétique
<b>Dos</b>	latexé
<b>Poids total</b>	env. 2000 g/m <sup>2</sup>
<b>Epaisseur totale</b>	env. 5,5 mm
<b>Densité de la couche d'usure</b>	0,25 g/cm <sup>3</sup>
<b>Forme de livraison</b>	200 cm de large en rouleaux d'env. 32 m
<b>Isolation phonique (bruits d'impact)</b>	env. 20 dB. Valable pour dalle en béton, pour toutes autres sous-constructons, veuillez nous demander des informations complémentaires.
<b>Résistance thermique</b>	env. 0,08 m <sup>2</sup> · K/W convient au chauffage par le sol
<b>Classe de combustibilité</b>	C <sub>fl</sub> -s1
<b>Comportement antistatique</b>	antistatique < 2,0 kV (*variante conductible R <sub>D</sub> < 10 <sup>8</sup> Ω à part 1000 m <sup>2</sup> )
<b>Pose</b>	Collage sur toute la surface avec colle à faible émission p. ex. selon EC 1 sans plastifiant appropriée aux chaises à roulettes (*colle conductible en cas de besoin). Inverser les lés.
<b>Quickstep®</b>	Le revêtement textile fabriqué spécialement pour les escaliers avec nez de marche incorporé. Quantité souhaitée sur demande.

Graffiti erhalten Sie auch als selbstliegende Bahnenware und Module.  
Für die technischen Daten bitte separates Datenblatt anfordern.


Graffiti est également livrable en lés et en Modul pour la pose libre.  
Demandez les caractéristiques techniques.



EPD-FAB-20180064-CBC1-DE

Beanspruchungsklasse Classe d'utilisation			Komfortklasse Classe de confort			
33	32	31	LC1	LC2	LC3	LC4





18

Gra-341-18/01

EN 14041:2004/AC:2006

1658

Bodenbelag für die  
Verwendung in  
Gebäuden

