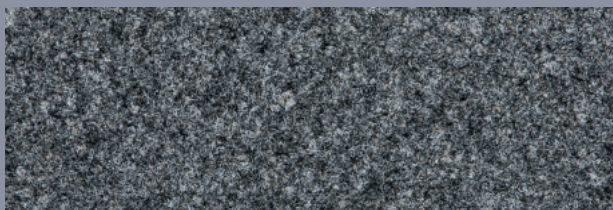


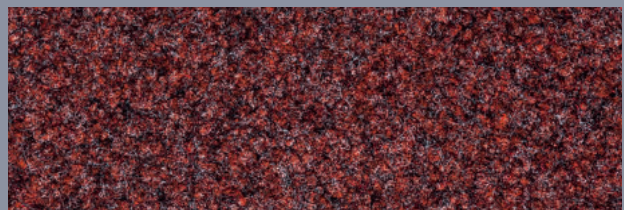
Atlas



863 holunder



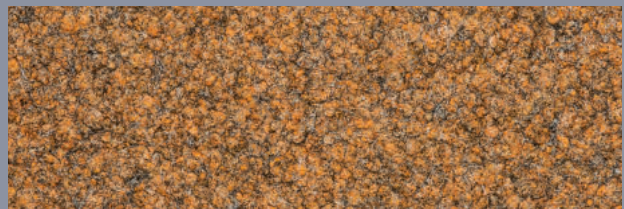
861 silberpappel



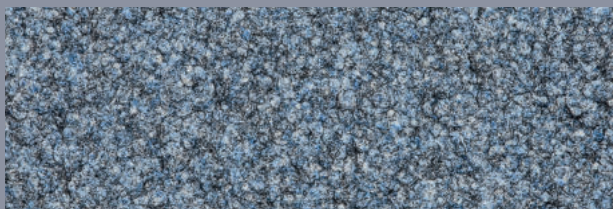
866 tabasco



865 ingwer



871 arnika



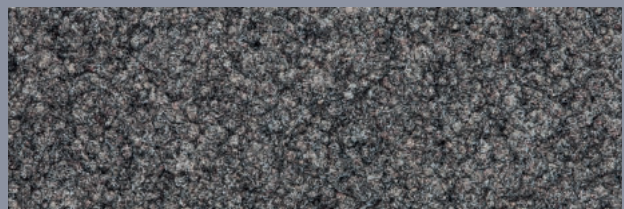
869 kornblume



860 roggen



868 enzian



870 mocca

Für farbverbindliche Wiedergabe bestellen Sie bitte ein Originalmuster.

Atlas

Technische Daten

| | |
|-------------------------------------|--|
| Nutzschicht | ca. 65% Polyamid ca. 35% Polypropylen |
| Träger | vollsynthetisch |
| Rückenbeschichtung | latexiert |
| Gesamtgewicht | ca. 2000 g/m ² |
| Gesamtdicke | ca. 5,5 mm |
| Polrohddichte | 0,22 g/cm ³ |
| Lieferform | 200 cm breit Rollen à ca. 32 lm |
| Trittschallverbesserungsmass | ca. 20 dB. Gültig für Betondecken. Verlangen Sie zusätzliche Informationen, wenn eine andere Unterkonstruktion eingesetzt wird. |
| Wärmedurchlasswiderstand | ca. 0,08 m ² · K/W Fussbodenheizung-geeignet |
| Brandklasse | C _{fl} -s1 |
| Elektrostatisches Verhalten | antistatisch < 2,0 kV (*ableitfähige Variante mit R _p < 10 ⁸ Ω ab 1000 m ²) |
| Verlegung | Vollflächig verklebt mit stuhlrollen-geeignetem, hochsiederefreiem (*bei Bedarf ableitfähigem), sehr emissions-armem Klebstoff, z.B. gemäss EC1. Bahnen gestürzt verlegen. |
| Quickstep® | Der textile Treppenbelag mit der fabrikseitig fest eingearbeiteten Treppenschutzkante. Gewünschte Menge bitte anfragen. |

Données techniques

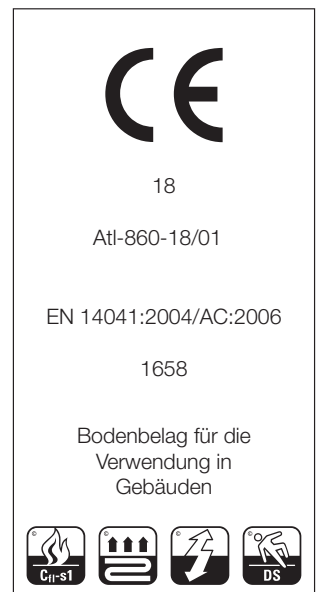
| | |
|---|--|
| Couche d'usure | env. 65% polyamide env. 35% polypropylène |
| Support | entièrement synthétique |
| Dos | latexé |
| Poids total | env. 2000 g/m ² |
| Epaisseur totale | env. 5,5 mm |
| Densité de la couche d'usure | 0,22 g/cm ³ |
| Forme de livraison | 200 cm de large en rouleaux d'env. 32 m |
| Isolation phonique (bruits d'impact) | env. 20 dB. Valable pour dalle en béton, pour toutes autres sous-constructions, veuillez nous demander des informations complémentaires. |
| Résistance thermique | env. 0,08 m ² · K/W convient au chauffage par le sol |
| Classe de combustibilité | C _{fl} -s1 |
| Comportement antistatique | antistatique < 2,0 kV (*variante conductible R _p < 10 ⁸ Ω à part 1000 m ²) |
| Pose | Collage sur toute la surface avec colle à faible émission p.ex. selon EC 1, sans plastifiant appropriée aux chaises à roulettes (*colle conductible en cas de besoin). Inverser les lés. |
| Quickstep® | Le revêtement textile fabriqué spécialement pour les escaliers avec nez de marche incorporé. Quantité souhaitée sur demande. |

Atlas erhalten Sie auch als selbstliegende Bahnenware und Module. Für die technischen Daten bitte separates Datenblatt anfordern.

Atlas est également livrable en lés et en Modul pour la pose libre. Demandez les caractéristiques techniques.



| Beanspruchungsklasse Classe d'utilisation | | | Komfortklasse Classe de confort | | | |
|--|----|----|------------------------------------|-----|-----|-----|
| 33 | 32 | 31 | LC1 | LC2 | LC3 | LC4 |



EPD-FAB-20180064 -CBC1-DE

