



Originalbetriebsanleitung Deutsch

WOLFF Vorabscheider 50 l #82215
antistatisch

Kraftvoller Vorabscheider, der große Mengen an Grobschmutz und Feinstaub bereits vor dem Staubsaugen abtrennt.

Merkmale:

- ▶ Konstante Saugleistung
- ▶ Schonung von Staubsauger und Filter
- ▶ Abscheidegrad bis zu 99% der Partikel
- ▶ Einfaches Entleeren mit handelsüblichen Müllsäcken
- ▶ Statisch leitfähiger Schlauch und Zyklon
- ▶ Durch statische Leitfähigkeit besonders für Holzstäube geeignet.

Technische Daten

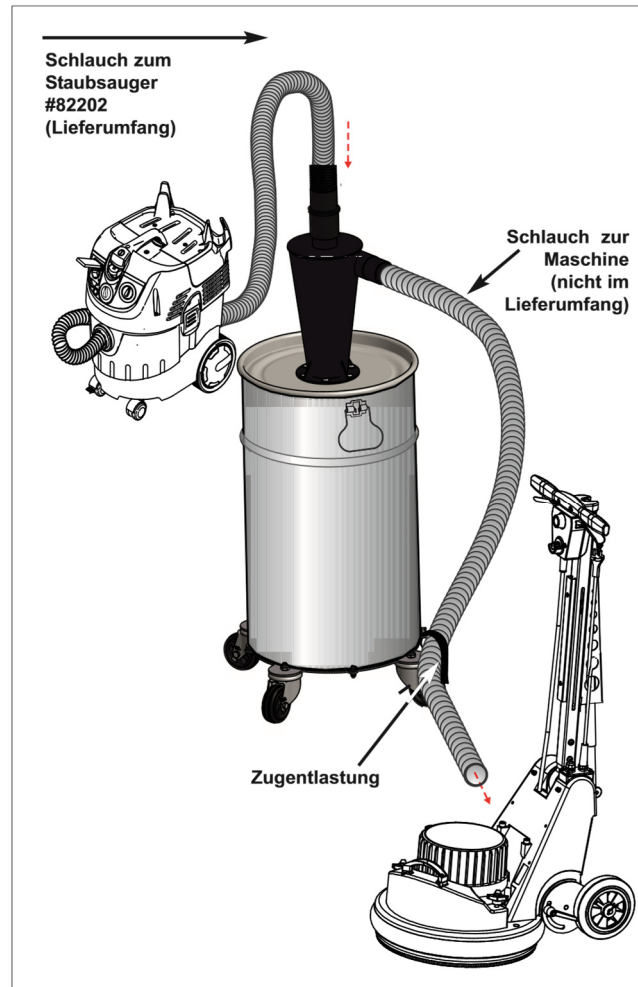
Gewicht10 kg
AbmessungenØ50x106 cm
Schlauchlänge1,5 m
Füllmenge50 l

Lieferumfang:

- ▶ Zyklon komplett montiert
- ▶ Schmutzkessel
- ▶ Schlauch 1,5 m, #82202

Anwendungshinweis:

Der Vorabscheider wird zwischen Staubsauger und Maschine montiert.
Er ist für Parkett- + Einscheibenschleifmaschinen, Sägen, Handschleifmaschinen und viele andere Elektrogeräte, einsetzbar und kann auch zum Absaugen von Flächen mit einer Bodendüse benutzt werden.



! Achten Sie darauf, dass der Schlauch zwischen Maschine und Zyklon immer frei und durchlässig ist.
Ein verstopfter Schlauch kann zu extremem Unterdruck im Schmutzkessel und dessen Zerstörung führen.

Bedienung:

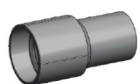
- ▶ Müllsack in den Hobbock einlegen.
- ▶ Hobbock mit dem Spannring verschließen.
- ▶ Vorabscheider-Ausgang mit dem Staubsauger verbinden.
- ▶ Absaugschlauch der Maschine an den seitlichen Eingang des Vorabscheiders anschließen und an der Zugentlastung befestigen.
- ▶ Nach Beendigung der Arbeit Schmutzkessel leeren.

WOLFF empfiehlt die Industriesauger: **Starvac Vacuclean / Compactclean oder Dust**



Variante mit Ronda-Staubsauger:

- ▶ mit dem Adapter-Set für Ronda-Staubsauger #82069 kann der Vorabscheider umgerüstet werden. Die Adapter können ausgetauscht werden.



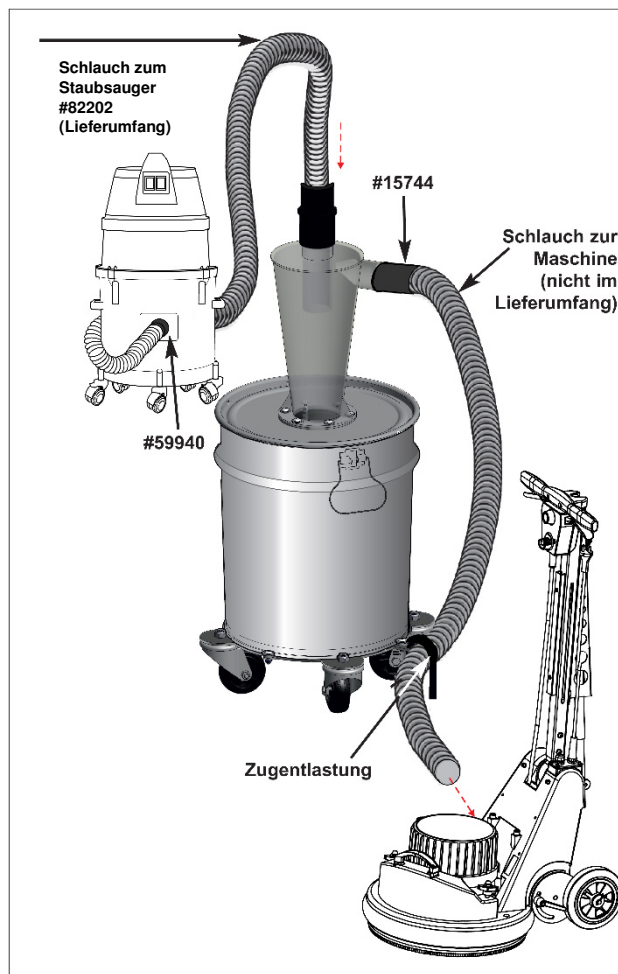
#15744 wird am Schlauch des Ronda-Saugers befestigt.



#59940 wird am kurzen Schlauch des Vorabscheiders befestigt.

ACHTUNG!

Bei Verwendung des Vorabscheiders mit einem Ronda 200 Sauger ab März 2018, ist eine zusätzliche blaue Muffe/Schlauch Ø 38 mm (Artikel-Nummer #15744) zu bestellen.



1. Ein kurzes Stück vom Saugschlauch abschneiden.



2. Dieses Stück am Einlassstück vom Sauger anschließen.



3. Schwarzes Adapterstück (aus dem Adapterset) am kurzen Abschnitt vom Saugschlauch anschließen (s. Bild links).

4. Danach kann der Schlauch vom Vorabscheider mit dem Schlauchadapter am Sauger verbunden werden.



5. Schlauch des Saugers im blauen Schlauchadapter (aus dem Adapterset) einschrauben und am Einlass des Vorabscheiders für die Maschine anschließen.



Anleitung / Manual / Mode d'emploi #82224



Translation of the original operating instructions English

WOLFF Pre-Separator 50 l #82215
antistatic

Powerful pre-separator that filters out large amounts of coarse dirt and fine dust before vacuuming.

Features:

- ▶ Constant suction power
- ▶ Protection of the vacuum cleaner and filter
- ▶ Particle separation rate up to 99%
- ▶ Easy to empty using standard rubbish bags
- ▶ Static conductive hose and cyclone
- ▶ Due to the static conductivity, it is particularly suited for wood dust

Technical Data

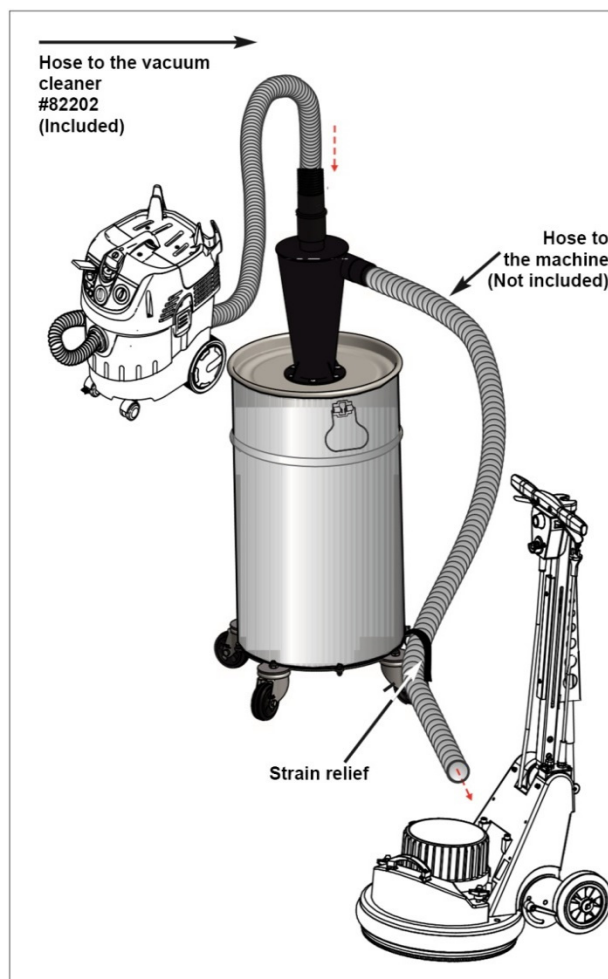
Weight 10 kg
Dimensions Ø50x106 cm
Hose length 1.5 m
Filling Quantity 50 l

Included:

- ▶ Completely assembled cyclone
- ▶ Dirt container
- ▶ Hose 1.5 m, #82202

Instructions for use:

The pre-separator is assembled between the vacuum cleaner and machine.
It can be used wood flooring and monodisc grinding machines, saws, hand-held sanding machines and many other electrical devices and can also be used for vacuuming surfaces with a floor nozzle.



⚠ Make sure that the hose between the machine and the cyclone is always free and open.

A clogged hose can lead to extreme underpressure in the dirt container and destroy it.

Operation:

- ▶ Insert the rubbish bag in the pail.
- ▶ Close the pail with the clamping ring.
- ▶ Connect the outlet of the pre-separator with the vacuum cleaner.
- ▶ Connect the suction hose of the machine to the inlet on the side of the pre-separator and fasten it to the strain relief.
- ▶ After the work is complete, empty the dirt container.

WOLFF recommends the industrial vacuum:
Starvac Vacuclean / Compactclean or Dust

English



Version with Ronda-Vacuumcleaner:

- ▶ With the adapter set for Ronda vacuum cleaner #82069 the pre-separator can be converted.

The adapters can be exchanged.



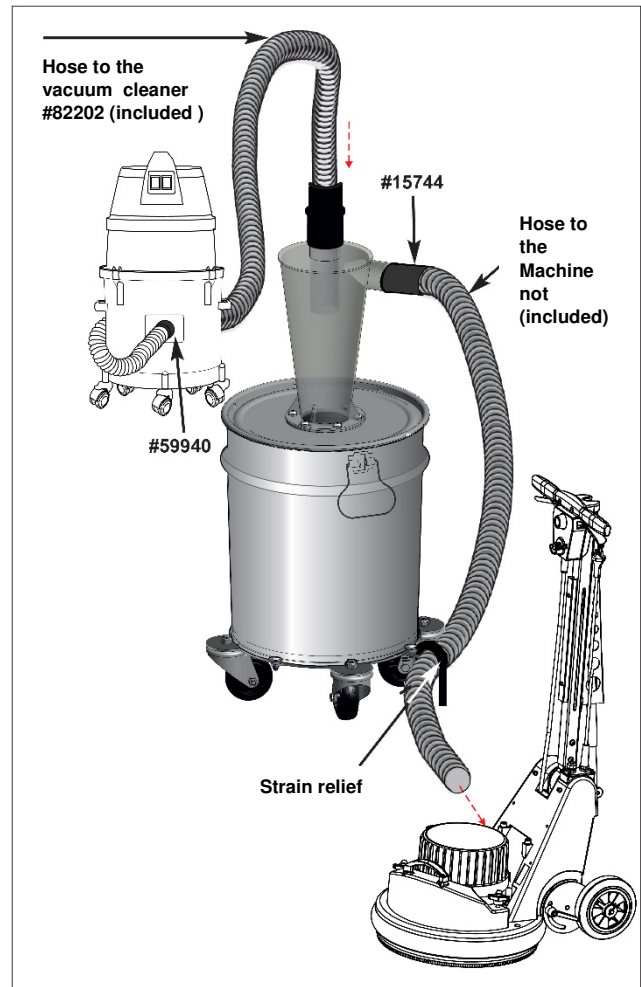
#15744 is connected to the hose of the Ronda vacuum cleaners.



#59940 is connected to the short hose of the of the pre-separator.

ATTENTION !

For the use of the pre-separator with a RONDA 200 vacuum since March 2018, an additional blue sleeve/hose Ø 38 mm (Part No. #15744) is required.





1. Cut a Short piece of the suction hose.



2. Connect this piece to the suction cup inlet piece.



3. Connect the black adapter piece (from the adapter set) to the short section of the hose (see picture left)

4. The Hose from the pre-separator can be connected to the Hose adapter on the suction cup afterwards.



5. Screw the suction cup hose into the blue hose adapter (from the adapter set) and connect it to the inlet of the pre-separator for the machine.



Anleitung / Manual / Mode d'emploi #82224



Traduction Mode d'emploi Français

WOLFF Préséparateur 50 L #82215
anti-statique

Préséparateur très efficace, qui retient une grande partie de la poussière, grosse comme fine, avant même son passage dans l'aspirateur.

Caractéristiques :

- ▶ Aspiration constante
- ▶ Protection de l'aspirateur et du filtre
- ▶ Taux de retenue jusqu'à près de 99 % des particules
- ▶ Vidange facile grâce aux sacs à poussière disponibles dans le commerce
- ▶ Tourbillon et tuyau conducteurs de l'électricité statique
- ▶ Particulièrement indiqué pour les poussières de bois grâce à son anti-staticité.

Caractéristiques techniques

Poids 10 kg
Dimensions Ø50x106 cm
Longueur du tuyau 1,5 m
Volume 50 L

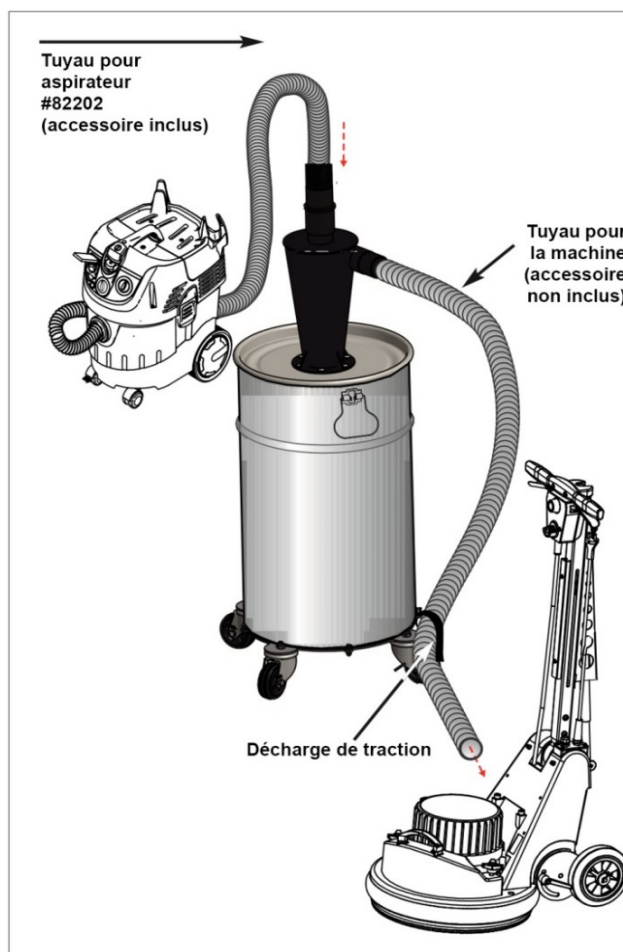
Contenu de la livraison :

- ▶ Séparateur cyclonique entièrement monté
- ▶ Réservoir à poussières
- ▶ Tuyau 1,5 m, #82202

Conseils d'utilisation :

Le préséparateur doit être monté entre l'aspirateur et la machine.

Il est compatible avec les ponceuses monodisques et à parquet, les scies, les ponceuses manuelles et bien d'autres appareils électriques, et peut également servir à aspirer des surfaces à l'aide de la buse à sols.



⚠ Veillez à ce que le tuyau entre la machine et le réservoir soit toujours souple et sans encrassement. Un tuyau encrassé peut engendrer une sous-pression extrême à l'intérieur du réservoir et conduire à sa destruction.

Utilisation :

- ▶ Installer le sac à poussières dans le fût.
- ▶ Fermer le fût à l'aide de la bague de serrage.
- ▶ Connecter la sortie du préséparateur et l'aspirateur.
- ▶ Brancher le tuyau d'aspiration de la machine à l'entrée latérale du préséparateur, et l'arrimer à la décharge de traction.
- ▶ À la fin du travail, vider le réservoir à poussières.

WOLFF recommande les aspirateurs industriels :
Starvac Vacuclean / Compactclean ou Dust

Version avec aspirateurs Ronda :

Anleitung / Manual / Mode d'emploi #82224



- avec le set d' adaptateur #82069, le préséparateur peut être adapté aux aspirateurs Ronda.
Les adaptateurs peuvent être échangés.



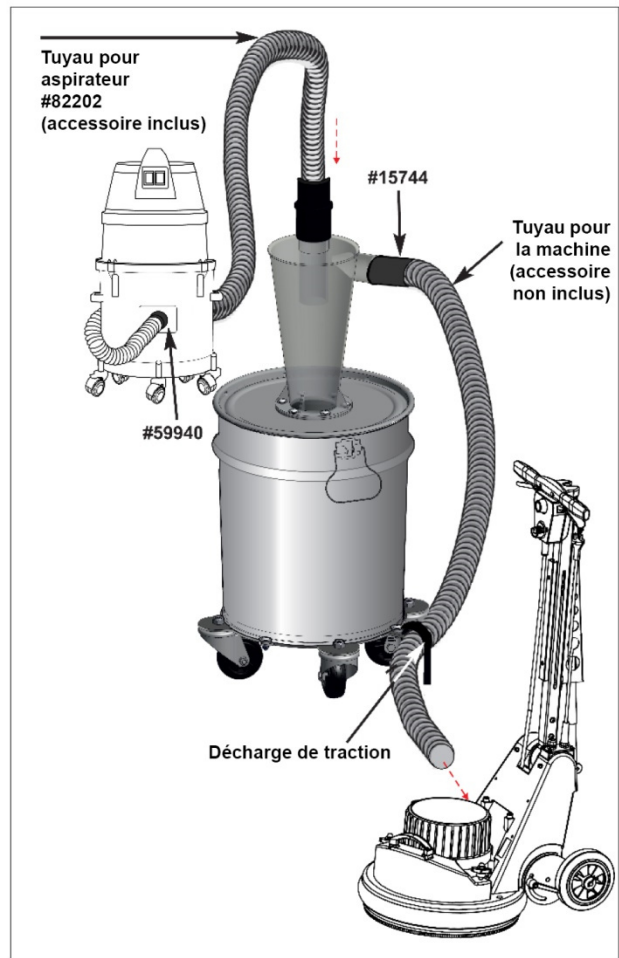
Le #15744 s'installe sur le tuyau de l'aspirateur Ronda.



Le #59940 s'installe sur le tuyau court du préséparateur.

! ATTENTION !

Si vous utilisez le préséparateur avec un aspirateur Ronda 200 à partir de mars 2018, vous devez commander un manchon/tuyau bleu supplémentaire Ø 38 mm (référence #15744).





1. Couper un petit morceau de tuyau d'aspiration.



2. Connecter cette pièce à la pièce d'entrée de la ventouse.



3. Raccorder l'adaptateur noir (du jeu d'adaptateurs) à la section courte du tuyau (voir l'image de gauche)

4. Le tuyau du boîte de pré-séparateur être connecté au Adaptateur de tuyau flexible sur le ventouse après.



5. Visser le tuyau à ventouse dans l'adaptateur de tuyau bleu. (de l'ensemble adpter) et le connecter à l'entrée du pré-séparateur. pour la machine.



Anleitung / Manual / Mode d'emploi #82224