

# Memories



84

Velours	<b>100% PA</b>
Dossier	<b>FusionBac</b>
Poids g/m <sup>2</sup>	<b>2.000</b>
Épaisseur totale en mm	<b>15.5</b>
Hauteur du velours en mm	<b>13</b>
Jauge	<b>1/10</b>
Densité: points/m <sup>2</sup>	<b>286.375</b>
Poids total: g/m <sup>2</sup>	<b>2.760</b>
Résistance thermique m <sup>2</sup> C°/W	<b>0,21</b>
Isolation Phonique	<b>DL<sub>w</sub> = 34 dB</b>
Classement feu	<b>C<sub>fl</sub> - s1 (17/1781)</b>
DOP	<b>1008#BL0001</b>

## DOMAINE D'USAGE

Usage d'habitation : intensive : Séjour, Salle à manger, Circulations, Bureau Privé  
Usage professionnel : modéré : Chambre d'hôtel, Suite d'hôtel

Polmaterial	<b>100% PA</b>
Rücken	<b>FusionBac</b>
Poleinsatzgewicht g/m <sup>2</sup>	<b>2.000</b>
Gesamtstärke in mm	<b>15.5</b>
Polhöhe in mm	<b>13</b>
Teilung	<b>1/10</b>
Noppenzahl pro Qm	<b>286.375</b>
Gesamtgewicht: g/m <sup>2</sup>	<b>2.760</b>
Wärmedurchlasswiderstand in m <sup>2</sup> C°/W	<b>0,21</b>
Trittschaldämmung	<b>DL<sub>w</sub> = 34 dB</b>
Einstufung Brennstufe	<b>C<sub>fl</sub> - s1 (17/1781)</b>
DOP	<b>1008#BL0001</b>

## EINSATZBEREICH

Wohnbereich : stark : Wohnzimmer, Esszimmer, Eingang, Dielen, privat Büro  
Objektbereich : stark : Hotelzimmer, Hotelsuite

Pile	<b>100% PA</b>
Backing	<b>FusionBac</b>
Pile weight g/m <sup>2</sup>	<b>2.000</b>
Total thickness in mm	<b>15.5</b>
Pile height in mm	<b>13</b>
Gauge	<b>1/10</b>
Tufts per sqm	<b>286.375</b>
Total weight in g/m <sup>2</sup>	<b>2.760</b>
Thermal resistance in m <sup>2</sup> C°/W	<b>0,21</b>
Sound absorption	<b>DL<sub>w</sub> = 34 dB</b>
Fire Classification	<b>C<sub>fl</sub> - s1 (17/1781)</b>
DOP	<b>1008#BL0001</b>

## PERFORMANCE

Domestic use : heavy : Living room, Dining room, Entrance, Hallway, Study  
Contract use : light : Hotel room, Hotel suite

REG. NR.  
**A0F3894D**  
www.pro-dis.info



**FUSION BAC**



# Memories



**03** 4m + 5m



**33** 4m + 5m



**34** 4m + 5m



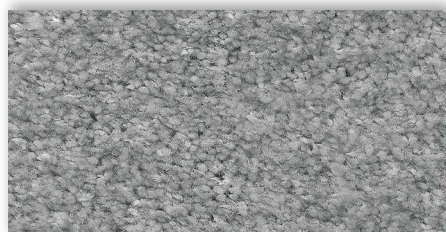
**92** 4m + 5m



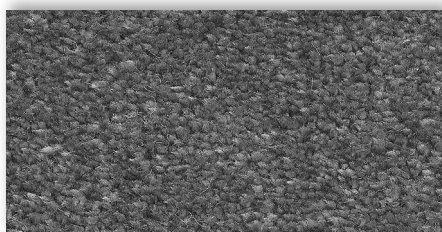
**36** 4m + 5m



**45** 4m + 5m



**95** 4m + 5m



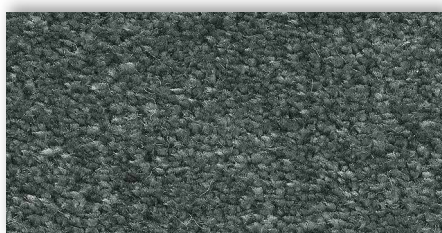
**97** 4m + 5m



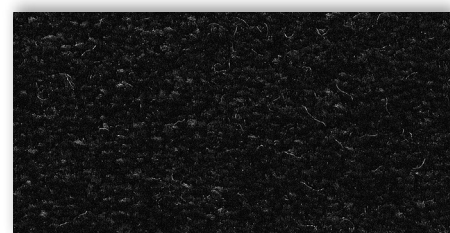
**43** 4m + 5m



**28** 4m + 5m



**75** 4m + 5m



**99** 4m + 5m



**16** 4m + 5m



**84** 4m + 5m

La société Associated Weavers se réserve le droit de modifier les caractéristiques de ce produit tout en conservant les mêmes qualités techniques. Il est fortement conseillé d'utiliser les coloris moyens et foncés pour les pièces à grand trafic.

Ce document peut contenir des erreurs typographiques et les couleurs des produits illustrés peuvent différer légèrement des couleurs réelles.

Die Firma Associated Weavers behält sich das Recht vor, die Eigenschaften dieses Artikels zu verändern, indem die technischen Daten die selben bleiben. Wir empfehlen, bei Objekten, Geschäften und Räumen, in denen starker Publikums-verkehr herrscht, dunkle Farben zu verwenden und nicht empfindliche helle Farben.

Für eventuelle typografische Fehler übernehmen wir keine Haftung. Die Farben der abgebildeten Produkte können geringfügig von den tatsächlichen Farben abweichen.

The Associated Weavers Company reserves the right to modify the characteristics of this product while keeping the same technical properties. We strongly recommend the use of darker colours for heavy traffic areas.

This document may contain typographical errors. The product images used are a general guide and, in reality, the colours may deviate slightly due to limitations of the printing process used.