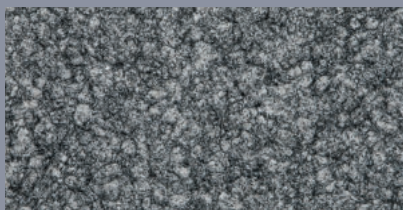


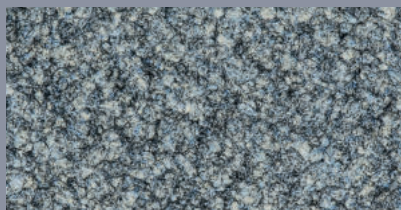
# Creation



321 asphalt



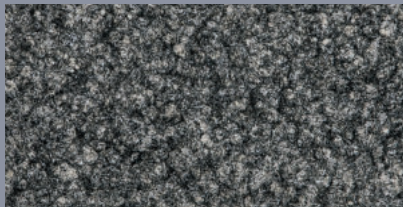
325 chrom



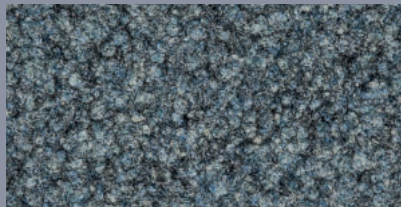
314 himmel



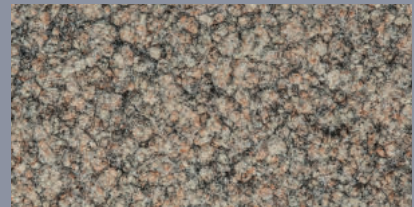
320 granit



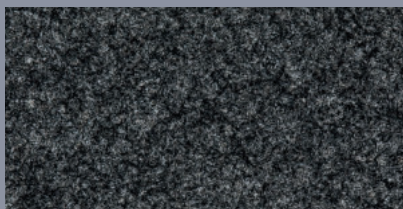
319 basalt



315 ocean



311 lehm



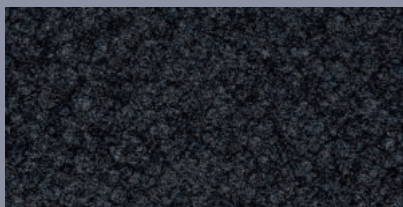
321 asphalt



327 marine



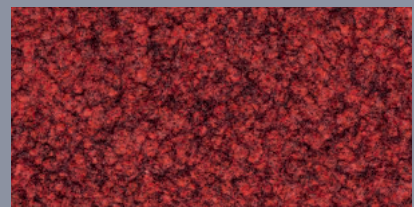
328 vega



324 obsidian



326 jaspis



329 zirkon

Für farbverbindliche Wiedergabe bestellen Sie bitte ein Originalmuster.

# Creation

## Technische Daten

<b>Nutzschicht</b>	ca. 50% Polypropylen ca. 50% Polyamid
<b>Träger</b>	vollsynthetisch
<b>Rückenbeschichtung</b>	latexiert
<b>Gesamtgewicht</b>	ca. 2000 g/m <sup>2</sup>
<b>Gesamtdicke</b>	ca. 5,5 mm
<b>Polrohddichte</b>	0,22 g/cm <sup>3</sup>
<b>Lieferform</b>	200 cm breit Rollen à ca. 32 lm
<b>Trittschall-verbesserungsmass</b>	ca. 20 dB. Gültig für Betondecken. Verlangen Sie zusätzliche Informationen, wenn eine andere Unterkonstruktion eingesetzt wird.
<b>Wärmedurchlasswiderstand</b>	ca. 0,08 m <sup>2</sup> · K/W Fussbodenheizung-geeignet
<b>Brandklasse</b>	C <sub>fl</sub> -s1
<b>Elektrostatisches Verhalten</b>	antistatisch < 2,0 kV (*ableitfähige Variante mit R <sub>D</sub> < 10 <sup>8</sup> Ω ab 1000 m <sup>2</sup> )
<b>Verlegung</b>	Vollflächig verklebt, mit stuhlrollen-geeignetem, hochsiederfreiem (*bei Bedarf ableitfähigem), sehr emissions-armem Klebstoff, z.B. gemäss EC 1. Bahnen gestürzt verlegen.
<b>Quickstep®</b>	Der textile Treppenbelag mit der fabriksseitig fest eingearbeiteten Treppenschutzkante. Gewünschte Menge bitte anfragen.

## Données techniques

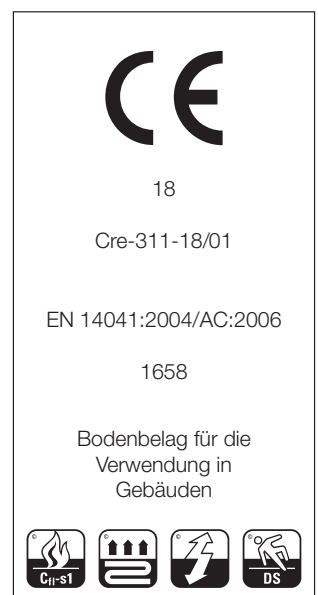
<b>Couche d'usure</b>	env. 50% polypropylène env. 50% polyamide
<b>Support</b>	entièrement synthétique
<b>Dos</b>	latexé
<b>Poids total</b>	env. 2000 g/m <sup>2</sup>
<b>Epaisseur totale</b>	env. 5,5 mm
<b>Densité de la couche d'usure</b>	0,22 g/cm <sup>3</sup>
<b>Forme de livraison</b>	200 cm de large en rouleaux d'env. 32 m
<b>Isolation phonique (bruits d'impact)</b>	env. 20 dB. Valable pour dalle en béton, pour toutes autres sous-constructiions, veuillez nous demander des informations complémentaires.
<b>Résistance thermique</b>	env. 0,08 m <sup>2</sup> · K/W convient au chauffage par le sol
<b>Classe de combustibilité</b>	C <sub>fl</sub> -s1
<b>Comportement antistatique</b>	antistatique < 2,0 kV (*variante conductible R <sub>D</sub> < 10 <sup>8</sup> Ω à part 1000 m <sup>2</sup> )
<b>Pose</b>	Collage sur toute la surface avec colle à faible émission p. ex. selon EC 1 sans plastifiant appropriée aux chaises à roulettes (*colle conductible en cas de besoin). Inverser les lés.
<b>Quickstep®</b>	Le revêtement textile fabriqué spécialement pour les escaliers avec nez de marche incorporé. Quantitée souhaitée sur demande.

Creation erhalten Sie auch als selbstliegende Bahnenware und Module. Für die technischen Daten bitte separates Datenblatt anfordern.

Creation est également livrable en lés et en Modul pour la pose libre. Demandez les caractéristiques techniques.



Beanspruchungsklasse Classe d'utilisation			Komfortklasse Classe de confort			
33	32	31	LC1	LC2	LC3	LC4



EPD-FAB-20180064-CBC1-DE