

Hochleistungs-Sockelband für Teppichsockel

# Bullran 45

Gekettelte Teppichsockel sicher kleben

**HAUPTANWENDUNGSBEREICH:**

- ▶ Vliesrücken
- ▶ synthetische Doppelrücken (SDR)
- ▶ textile Zweitrücken (TR)
- ▶ Latex-Schaumrücken
- ▶ Nadelvlies
- ▶ Kugelgarn
- ▶ gewebte textile Beläge

**GEEIGNET AUF / FÜR:**

- ▶ Abrieb / Putz
  - ▶ Mauerwerk
  - ▶ Metall (unbehandelt)
  - ▶ Farbanstrich
  - ▶ Kunststoff
  - ▶ Holz
  - ▶ Beton
  - ▶ Keramik
  - ▶ Gips (grundiert)
  - ▶ Tapeten\*
  - ▶ Spachtelmasse (grundiert)
- \* siehe Hinweise zur Vorbereitung



**PRODUKTVORTEILE / EIGENSCHAFTEN:**

Spezial Klebesystem für die Verklebung von textilen Belagsockelleisten mit unterschiedlichsten Rückenkonstruktionen. Bullran gewährleistet eine schnelle und lösemittelfreie Verarbeitung im Innenbereich und entspricht der TRGS 610.

- ▶ Hochleistungskleber auch für Nadelvlies, Web- und Vliesrücken
- ▶ Versprödet nicht, hält sicher & dauerhaft
- ▶ Sauber & schnell



**TECHNISCHE DATEN:**

Gebindeart	Karton
Gebindegröße	4 Rollen
Lagerfähigkeit	mind. 24 Monate
Farbe	Transparent mit grünem Fadengelege
Offene Zeit	unbegrenzt
Abbindezeit / Aushärtung	keine
Begehrbar	sofort nach Verklebung
Rollenbreite	45 mm
Rollenlänge	25 m
Mindestverarbeitungstemperatur	15 °C am Boden
Belastbar	sofort nach Verklebung
Nähte verschweißen/verfugen	sofort nach Verklebung



**für** gekettelte Teppichsockel 50 – 60 mm  
**AUF** Untergründe bis 3 mm Struktur

## HINWEISE ZUR VORBEREITUNG:

- ▶ Der Untergrund muss dauerhaft trocken, hart, tragfähig, plan, fett-, staub- und silikonfrei sein, gemäß den jeweils gültigen nationalen Normen (EN, DIN, VOB, OE, SIA).
- ▶ Tapeten müssen fest verklebt sein.
- ▶ Staub mit einem lösemittelfreien Vorstrich (UZIN PE 260) binden.
- ▶ Belag und Bullran 45 müssen vor der Verklebung ausreichend entspannt, akklimatisiert und an das für die spätere Nutzung übliche Raumklima angepasst sein.

## DAS BRAUCHT'S:

Bullran 45, Gummihammer, Teppichmesser

## VERARBEITUNG:

### 1) Bullran applizieren

- ▶ Bullran 45 auf Rücken von geketteltem Teppichsockel montieren (von Hand oder schnell und einfach mit dem Auftragsgerät)



### 2) Sockel an Wand kleben

- ▶ Schutzpapier fortlaufend abziehen
- ▶ Teppichsockel zug- und spannungsfrei ansetzen



### 3) Sockel fest an Wand verbinden

- ▶ Lückenlos mit Gummihammer anschlagen



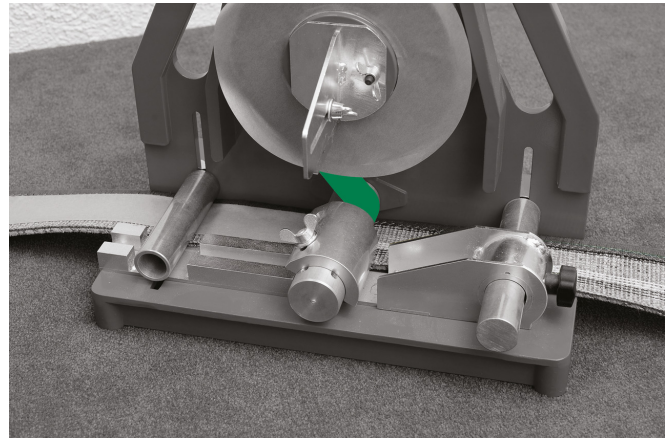
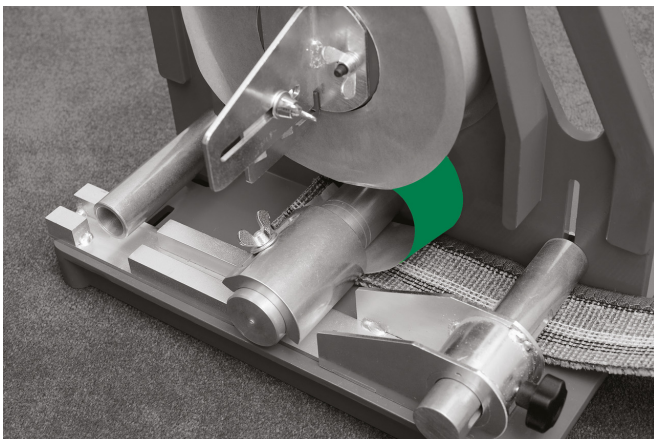
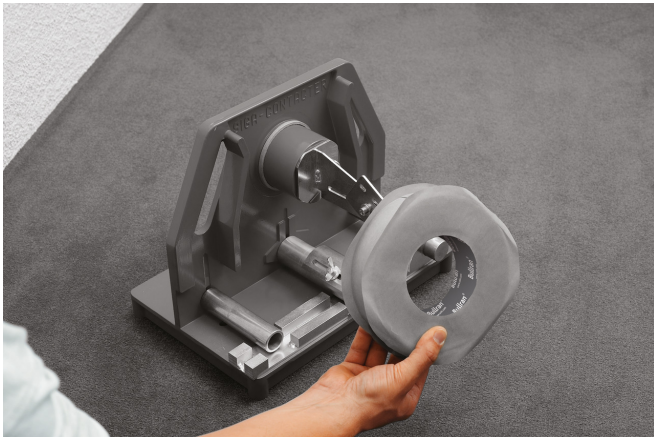
### 4) Arbeit an Aussenecken

- ▶ Vor Entfernen des Schutzpapiers Teppichsockel an Innen- / Außenecken vorknicken (Sockel entspannen)





**VERBRAUCHSDATEN:**  
Contact-Auftragsgerät:



**WICHTIGE HINWEISE:**

**Lagerung:**

Auf geschützter Schnittfläche trocken, kühl und ohne direkte Sonneneinstrahlung lagern.

**Gewährleistung:**

**UZIN gewährt 5 Jahre auf alle in der Verarbeitungsanleitung zu gesicherten Eigenschaften.**

- ▶ Berücksichtigen Sie die allgemein anerkannten Regeln des Fachs und der Technik für die Bodenbelags-Verlegung der jeweils gültigen nationalen Normen (EN, DIN, VOB, OE, SIA) In jedem Falle müssen vor der Verarbeitung eigene Klebetests vor Ort durchgeführt werden.

Die Gewährleistung ist ausgeschlossen, wenn:

- ▶ ungewöhnliche Einflüsse insbesondere chemischer oder mechanischer Art auf das Produkt einwirken
- ▶ eine von der Verarbeitungsanleitung abweichende Nutzung oder Verarbeitung vorgelegen hat.
- ▶ Bullran 45 auf Treppen eingesetzt wird.
- ▶ Feuchtigkeit auf Bullran 45 einwirkt.
- ▶ die Verlegung unter 15 °C (an der Wand) durchgeführt wurde.
- ▶ Bullran 45 in Bereichen mit erhöhter Luftfeuchtigkeit bzw. thermischen
- ▶ Belastungen (z. B. Wintergärten) eingesetzt wird.

## **GÜTESIEGEL & UMWELTKENNZEICHEN:**

- ▶ EMICODE EC 1 PLUS / Sehr emissionsarm
- ▶ DE-UZ 113 / Umweltfreundlich, weil emissionsarm

## **ZUSAMMENSETZUNG:**

Acrylat-Copolymere, Netz- und Entschäumungsmittel, Kunststoffolie, Papier.

## **ARBEITS- UND UMWELTSCHUTZ:**

Das Produkt macht keine besonderen Arbeitsschutzmaßnahmen erforderlich. Aus arbeitshygienischen Gründen empfehlen wir das Essen, Trinken und Rauchen während der Verarbeitung dieses Produktes zu vermeiden. Für Kinder unzugänglich aufbewahren. Weitere Informationen erhalten Sie unter [www.uzin.de](http://www.uzin.de) bzw. +49 731 4097-0

## **ENTSORGUNG:**

Restentleerte Hülsen und Kartonverpackungen sind recyclingfähig. Materialreste können als Hausmüll entsorgt werden.