

35

Velours	100% Solution Dyed Nylon (SDN)
Dossier	Actionbac Flextex Plus
Poids g/m ²	1.150
Epaisseur totale en mm	7,8
Hauteur du velours en mm	5,5
Jauge	1/10
Densité: points/m ²	213.000
Poids total: g/m ²	2.150
Résistance thermique m ² C°/W	0,13
Isolation aux bruits d'impact	DL_w = 30 dB
Classement feu	Cfl-s1 pose libre sur dossier incombustible (20/331)
DOP	1008-BL0011

DOMAINE D'USAGE

Usage d'habitation : intensive : Séjour, Salle à manger, Circulations, Escaliers, Bureau Privé
Usage professionnel : intensive : Boutique, Magasin, Restaurant, Salle de réunion, bureaux, Réception, Hall d'entrée, Escaliers

Polmaterial	100% Solution Dyed Nylon (SDN)
Rücken	Textielrücken Flextex Plus
Poleinsatzgewicht g/m ²	1.150
Gesamtdicke in mm	7,8
Polhöhe in mm	5,5
Teilung	1/10
Noppenzahl pro Qm	213.000
Gesamtwicht: g/m ²	2.150
Wärmedurchlasswiderstand in m ² C°/W	0,13
Trittschalldämmung	DL_w = 30 dB
Einstufung Brennstufe	Cfl-s1 lose Verlegung auf nicht brennbarer Unterlage (20/331)
DOP	1008-BL0011

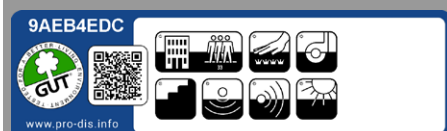
EINSATZBEREICH

Wohnbereich : stark : Wohnzimmer, Esszimmer, Eingang, Dielen, Treppe, privat Büro
Objektbereich : extrem : Verkaufsraum, Restaurant, Konferenzraum, Grossraumbüro, Empfangs- und Schalteraum, Treppe

Pile	100% Solution Dyed Nylon (SDN)
Backing	Flextex Plus Actionbac
Pile weight g/m ²	1.150
Total thickness in mm	7,8
Pile height in mm	5,5
Gauge	1/10
Tufts per sqm	213.000
Total weight in g/m ²	2.150
Thermal resistance in m ² C°/W	0,13
Impact sound isolation	DL_w = 30 dB
Fire Classification	Cfl-s1 Loose laid on a non combustible substrate (20/331)
DOP	1008-BL0011

PERFORMANCE

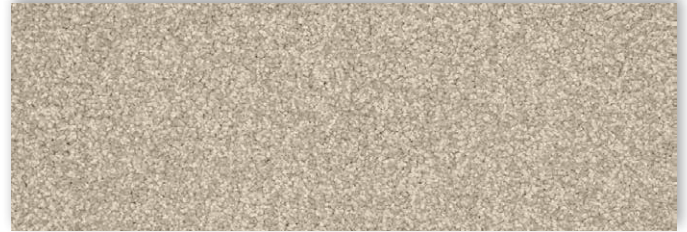
Domestic use : heavy : Living room, Dining room, Entrance, Hallway, Stairs, Study
Contract use : heavy : Boutique, Shop, Restaurant, Conference room, High traffic office, Reception office, Stairs



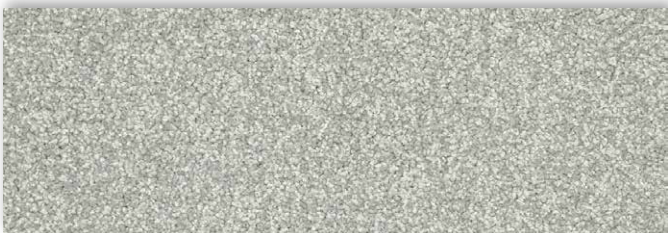
Energia



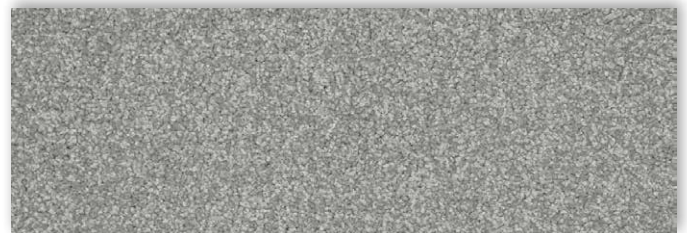
30 4m



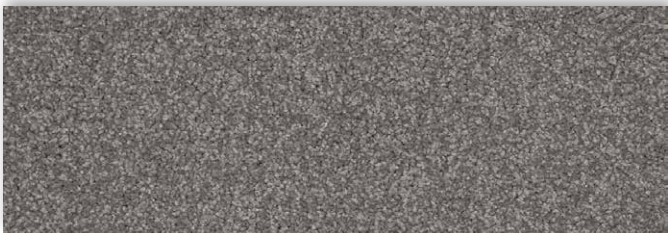
35 4m



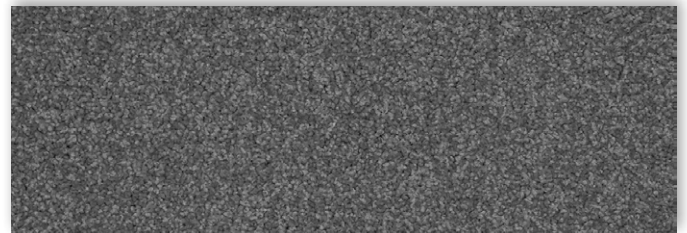
90 4m



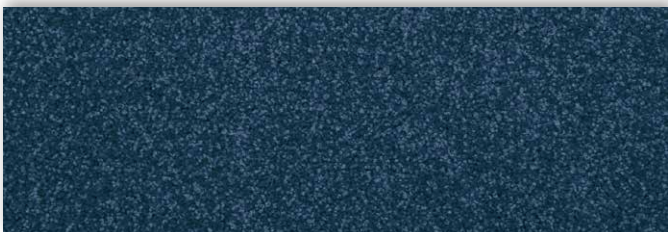
70 4m



95 4m



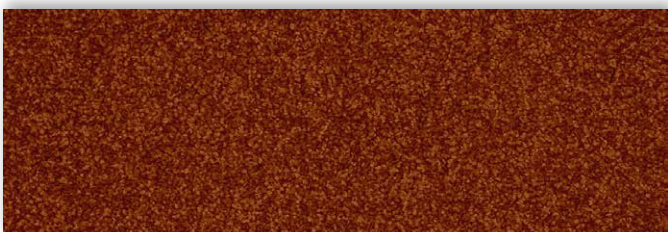
97 4m



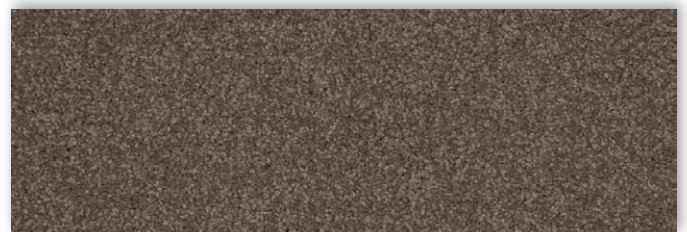
74 4m



99 4m



84 4m



49 4m

La société Associated Weavers se réserve le droit de modifier les caractéristiques de ce produit tout en conservant les mêmes qualités techniques. Il est fortement conseillé d'utiliser les coloris moyens et foncés pour les pièces à grand trafic.

Ce document peut contenir des erreurs typographiques et les couleurs des produits illustrés peuvent différer légèrement des couleurs réelles.

Die Firma Associated Weavers behält sich das Recht vor, die Eigenschaften dieses Artikels zu verändern, indem die technischen Daten die selben bleiben. Wir empfehlen, bei Objekten, Geschäften und Räumen, in denen starker Publikums-verkehr herrscht, dunkle Farben zu verwenden und nicht empfindliche helle Farben.

Für eventuelle typografische Fehler übernehmen wir keine Haftung. Die Farben der abgebildeten Produkte können geringfügig von den tatsächlichen Farben abweichen.

The Associated Weavers Company reserves the right to modify the characteristics of this product while keeping the same technical properties. We strongly recommend the use of darker colours for heavy traffic areas.

This document may contain typographical errors. The product images used are a general guide and, in reality, the colours may deviate slightly due to limitations of the printing process used.